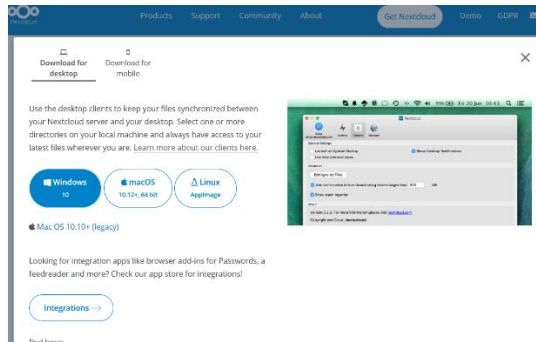




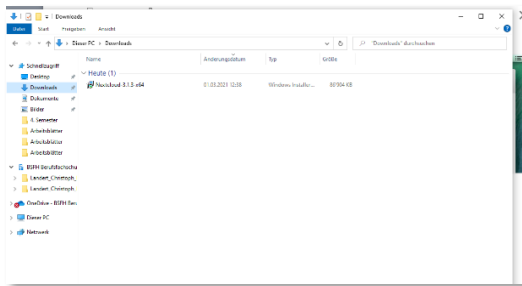
Anleitung Dateiablage

Synchronisierung auf Desktop-Gerät (Windows 10)

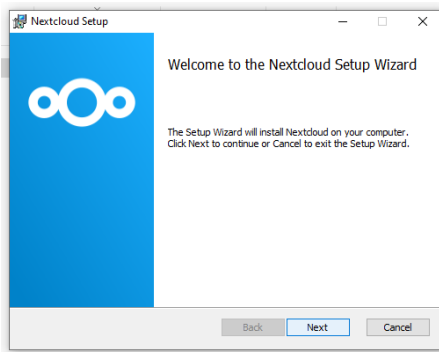


<https://nextcloud.com/install/#install-clients>
aufrufen.

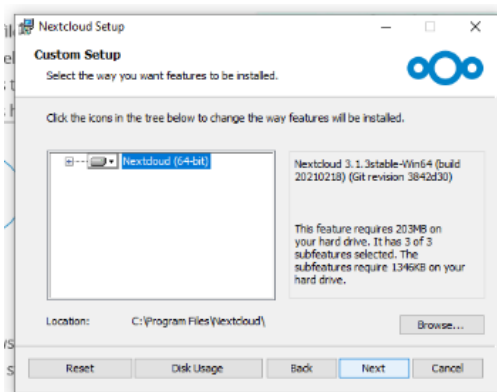
Je nach verwendetem Betriebssystem die entsprechende Software (Desktop Client) herunterladen.



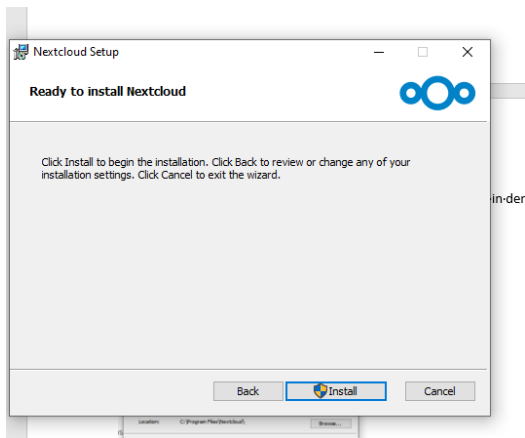
Installation (z.B. durch Aufruf über den Datei Explorer, Ordner Downloads oder durch Anklicken der heruntergeladenen Datei unten links) starten.



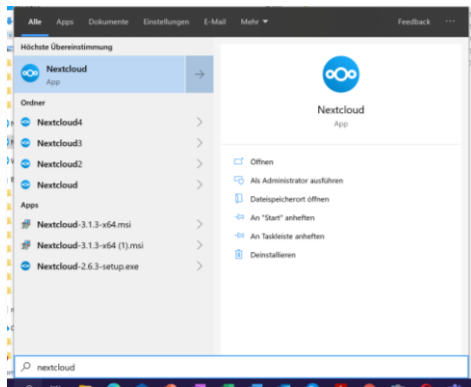
Installation mit *Next* fortsetzen.



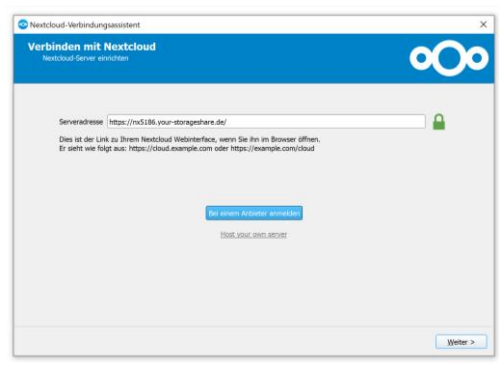
Hier kann (falls gewünscht) das Verzeichnis ausgewählt werden, in dem der Desktop Client installiert werden soll. Mit *Next* weiterfahren.



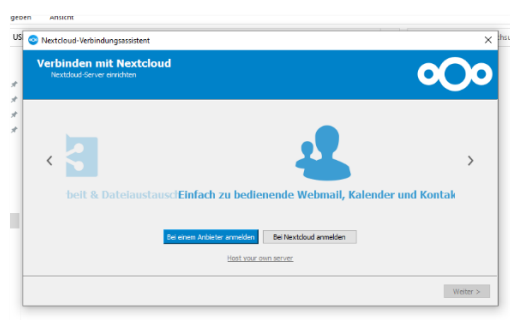
Install auswählen, nach Installation Gerät neu starten.



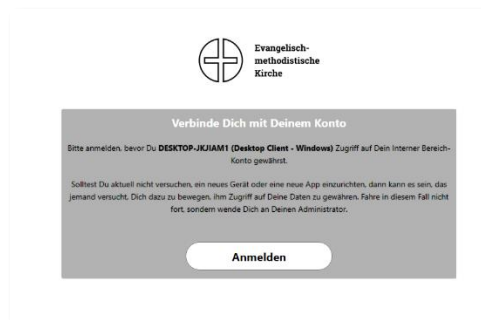
NextCloud Starten (z.B. beim Lupensymbol unten links «Nextcloud» eingeben) und danach App auswählen.



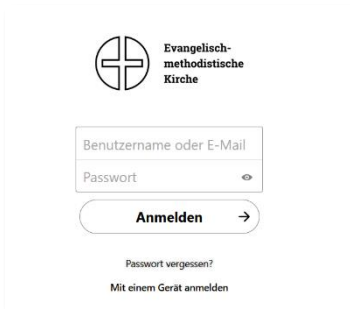
Bei Serveradresse <https://nx5186.your-storage.de/> eingeben (oder mit Copy/Paste von diesem Dokument übertragen). Danach *Weiter* auswählen.



Bei *NextCloud anmelden* auswählen.



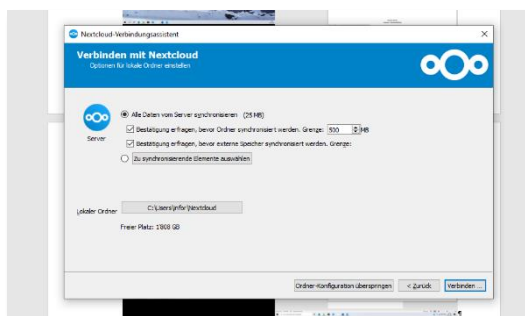
Anmelden auswählen.



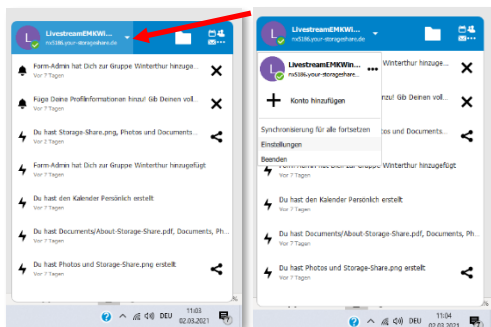
Persönliche Anmeldedaten eingeben. Dieser Schritt entfällt möglicherweise, wenn mit diesem Gerät bereits früher eine Anmeldung erfolgt ist.



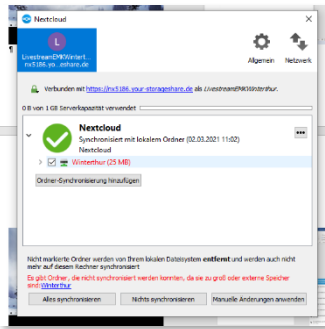
Zugriff gewähren auswählen.



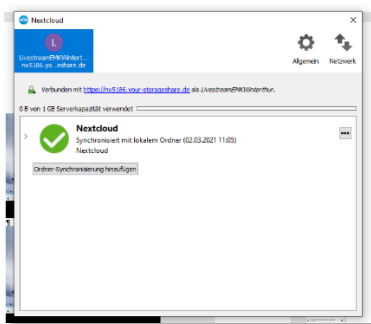
Verbinden... auswählen.



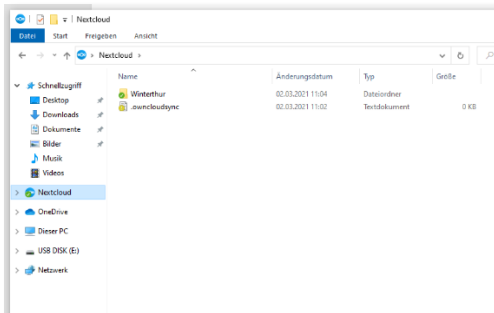
Falls dieses Fenster unten rechts nicht automatisch erscheint, nochmals den Desktop Client starten. Auf den kleinen Pfeil klicken. Dann *Einstellungen* auswählen.



Ordner auswählen, die synchronisiert werden sollen. Nebst dem Ordner *Winterthur* kann hier auch der Ordner *intern EMK Schweiz* erscheinen (je nachdem, ob man sich für diesen Bereich angemeldet hat).
Manuelle Änderungen anwenden auswählen.



Danach wird der Ordner synchronisiert.



Jetzt sollten die synchronisierte Ordner im Datei-Explorer sichtbar sein. Je nach Berechtigung sind mehr oder weniger Unterordner sichtbar.